

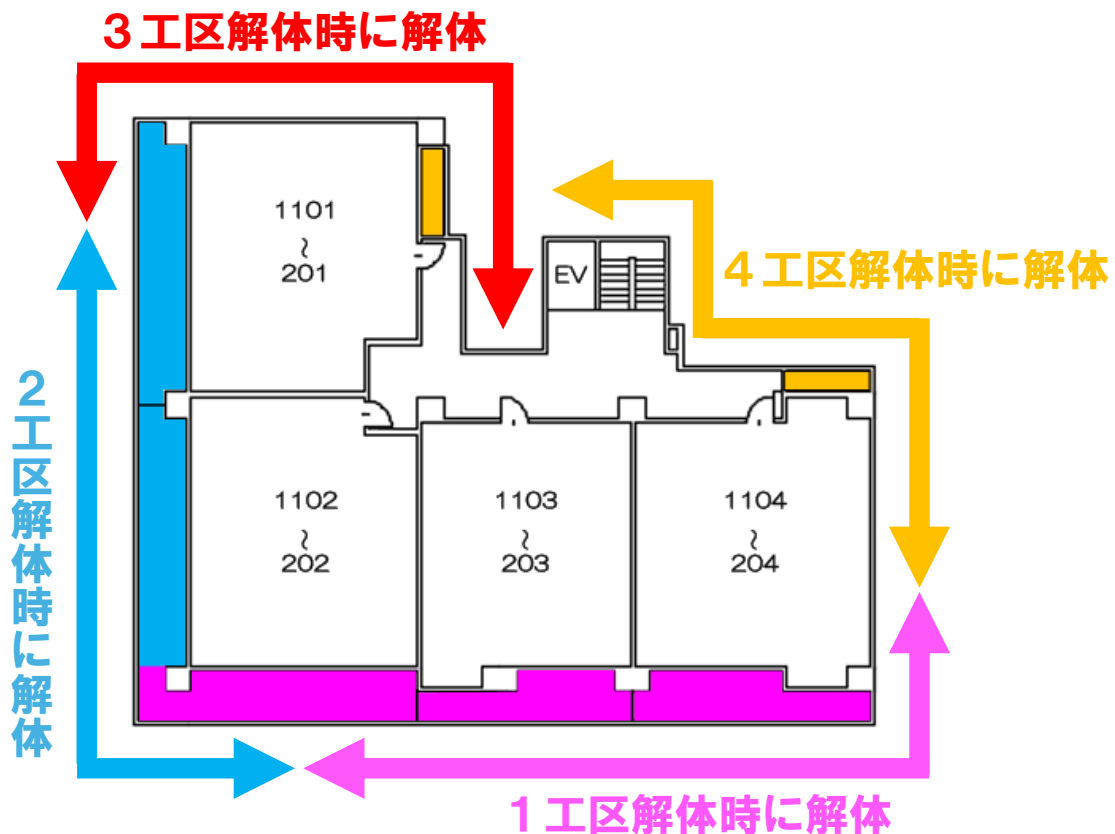
足場解体工事の区間について

4月27日(月)より開始しております足場解体工事についてですが、通常の工区割と異なり、一部解体が遅れる箇所がございます。

作業は、当初ご案内させて頂いておりました順序のとおり、「2工区（1工区2号室側）→1工区→3工区→4工区」の順におこなっていきませんが、2工区を全面解体してしまうことにより、1階マンション下平面駐車場上の足場に相当量の負荷が掛かってしまう為、各工区の角からおおよそ数メートルを残した状態で解体作業を進めてまいります。

つきましては、解体区間を下記の通り平面図にてご案内させていただきます。ご参照いただきますようお願い申し上げます。

【 記 】



以 上

【工事に関するお問い合わせは、以下へご連絡下さい】

大和技研株式会社 担当：岩元

TEL.080-9196-7285