

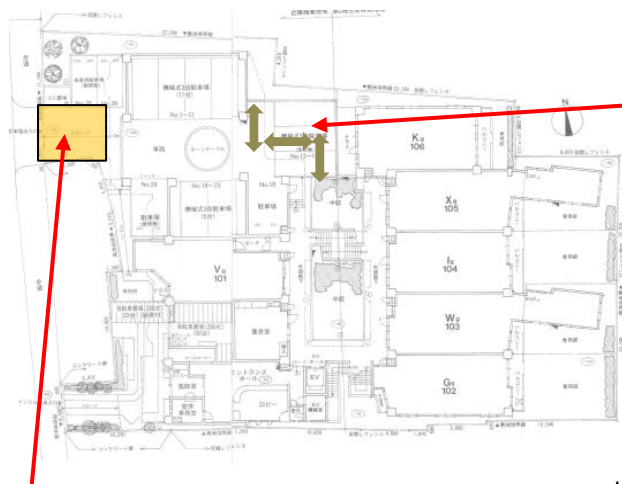
ゴンドラ・足場組立のお知らせ

日頃は大规模修繕工事にご理解・ご協力有難うございます。
作業を下記の日程で行いますのでご協力をお願い致します。

1. 作業期間：2023年10月3日(火)～6日(金)〔予定〕
2. 作業時間：午前8時30分～午後5時30分
3. 作業場所：下記場所
4. 作業内容：ゴンドラ・足場の組み立て。

『お願い・ご注意』

- ①：天候（雨天・強風等）により作業を中止・順延する場合があります。
- ②：足場組立中作業場所付近をご通行の際には十分ご注意下さい。場合によって通行止めさせて頂きます。また、作業区画内に立ち入らないよう、誘導員の誘導に従って下さるようお願い致します。
- ③：騒音・振動・埃が発生する作業が有ります。
- ④：居住者様優先ですがエレベーターを作業員が使用する場合があります。
- ⑤：車路出入口付近にて3トンユニック車にてゴンドラ・足場資材の搬入をします、資材搬入時間を工事掲示板に記載していますのでお車のご利用時間を避けていただけますようお願いいたします。お車の出入り時お時間がかかる場合がありますがご理解・ご協力をお願いいたします。通行時は十分注意してください、警備員の指示に従って頂くようお願いいたします。
- ⑥：その他ご質問等ございましたら工事事務所または現場代理人までお問い合わせ下さい。（お問い合わせ等は、直接作業員ではなく現場常駐管理者または下記へお願い致します。）



10/3～10/6ゴンドラ
足場組立を設置
する範囲です。

車路出入口扉を資材運
搬中は解放しての作業と
なりますので通行時注意
してください。

3トンユニック車を停車して資材を
搬入します。

大 和 技 研 株 式 會 社
コ ス モ 聖 護 院 大 規 模 修 繕 工 事
現場副代理人：村 井 松 司（ムライショウジ）

連絡先：080-1407-3366